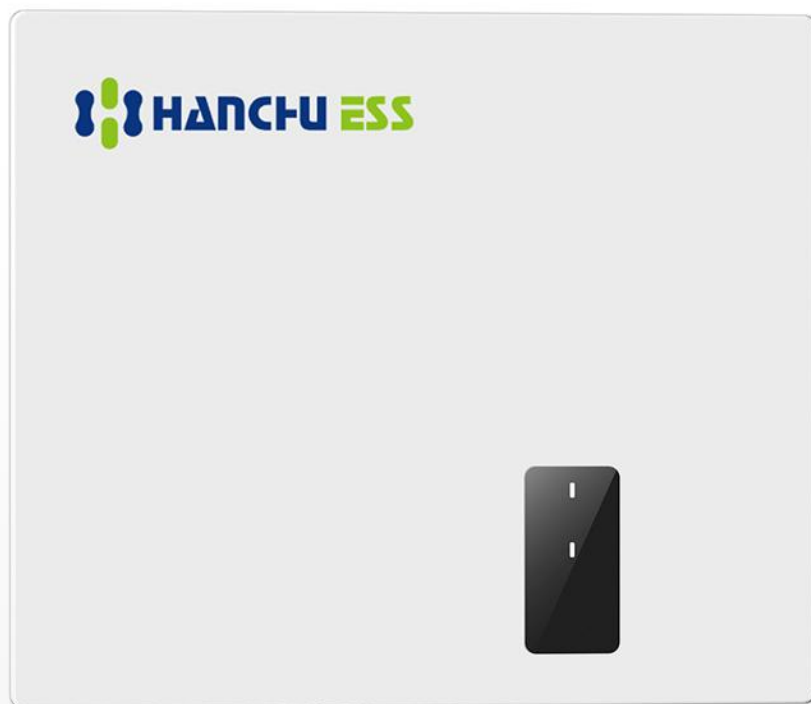
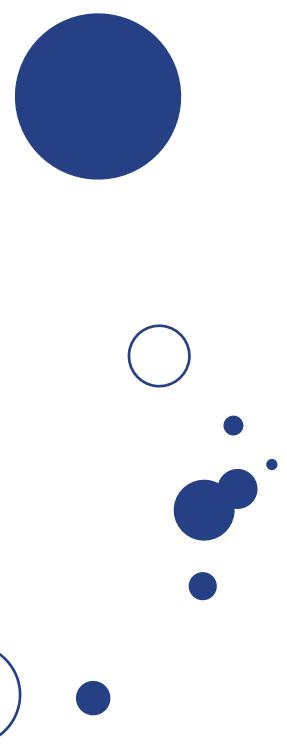


Dreiphasiger Hybrid Wechselrichter

HESS-HY-T

 HANCHU ESS





SMART ENERGY
SUSTAINABLE SOLUTIONS //

Dreiphasiger Hybrid-Wechselrichter

HESS-HY-T-05K/06K/08K/10K/12K



Einfache Installation

- Werkzeugloser DC-Anschluss über Phoenix Contact-Steckverbinder
- Kompakte Wandmontagekonstruktion
- Einfache Verbindung mit Batterie- und Smart-Meter-Schnittstellen
- Kompatibel mit unserer eigenen Reihe von Hochvoltbatterien

Benutzerfreundlich

- Überwachen Sie Ihren Wechselrichter aus der Ferne via Hanchu ESS app
- Intelligente Arbeitsmodi und individuelles Batteriemangement für DOD / Zeit der Nutzung / Leistungseinstellung
- Bis zu 20 A Eingangsstrom pro MPPT, ideal für bifaciale und groß-flächige PV-Module

Zuverlässig

- IP66-bewertetes Design für den Außenbereich
- 150 % PV-Überdimensionierung des Arrays
- 100 % unbalancierter dreiphasiger AC-Ausgang
- Schattenoptimierung-verbesserte Erzeugung bei nicht idealem Wetter
- USV-Level-Schaltzeit < 10 ms

Modell	HESS-HY-T-05K	HESS-HY-T-06K	HESS-HY-T-08K	HESS-HY-T-10K	HESS-HY-T-12K
PV Eingang					
Max. Leistung der PV-Anlage	7500 Wp	9000 Wp	12000 Wp	15000 Wp	18000 Wp
Max. Eingangsspannung	1100 V				
MPP-Spannungsbereich / Nenneingangsspannung	150 V to 950 V / 630 V		200 V to 950 V / 630 V		
Min. Eingangsspannung / Anfängliche Einspeisespannung	60 V / 180 V				
Anzahl unabhängiger MPPT-Eingänge / Stränge pro MPPT-Eingang	2 / 1				
Max. Betriebseingangsstrom	20 A				
Max. Kurzschlussstrom	30 A				
Batterie Eingang					
Batteriespannung	120 V ~600 V				
Max.Laden-/Entladeleistung	5000 W	6000 W	8000 W	10000 W	12000 W
Max.Laden-/Entladestrom	36 A				
Nennladestrom / Nennentladestrom	30 A				
Batterietyp	LiFePO4				
Kompatible Batterie	HANCHU HOME-ESS-HV				
AC Ausgang					
AC-Nennspannung	270 V to 480 V /3/N/PE, 220 / 380 V; 230 / 400 V; 240 / 415V				
Nenn-AC-Netzfrequenz	50 Hz / 60 Hz				
AC-Netzfrequenz / Bereich	45-55 Hz /55-65 Hz				
Nennscheinleistung	5000 VA	6000 VA	8000 VA	10000 VA	12000 VA
Max.AC-Scheinleistung	5000 VA	6000 VA	8000 VA	10000 VA	12000 VA
Nennausgangsstrom (@400V)	7.3 A	8.7 A	11.6 A	14.5 A	17.4 A
Max. Ausgangsstrom (@400V)	8.0 A	9.6 A	12.8 A	16.0 A	19.2 A
Klirrfaktor (THD) bei Nennleistung	<3% (bei Nennleistung)				
AC Eingang					
Nennspannung des Netzes	3/N/PE, 220 / 380 V; 230 / 400 V; 240 /415 V				
Nennnetzfrequenz	50 Hz / 60 Hz				
Max. AC-Eingangsleistung	10000 W	12000 W	16000 W	20000 W	24000 W
Max. AC Eingangsstrom	14.5 A	17.4 A	23.2 A	29.0 A	34.8 A
Ausgang-USV					
Nennspannung	3/N/PE, 220 / 380 V; 230 / 400 V; 240 /415 V				
Ausgangsfrequenz	50 Hz / 60 Hz				
Nennscheinleistung	5000 VA	6000 VA	8000 VA	10000 VA	12000 VA
Spitzenausgangsscheinleistung	2-fache Nennleistung, 10 s				
Nennstrom (@400V)	7.3 A	8.7 A	11.6 A	14.5A	17.4 A
Schaltzeit	< 10 ms				
Klirrfaktor (THDv) (@lineare Last)	2%				
Efizienz					
MPPT-Efizienz	99.9 %				
Europ. Wirkungsgrad / Max. Wirkungsgrad	97.2 % / 98.0 %	97.5 % / 98.2 %	97.9 % / 98.4 %		

Model	HESS-HY-T-05K	HESS-HY-T-06K	HESS-HY-T-08K	HESS-HY-T-10K	HESS-HY-T-12K
Schutz					
DC-Verpolungsschutz (Type II, nach EN/IEC 61643-11)			JA		
Isolationsüberwachung			JA		
Verpolungsschutz am PV-String-Eingang			JA		
Verpolungsschutz am Batterieeingang			JA		
Erdschlussüberwachung			JA		
Fehlerstromüberwachung			JA		
AC-Kurzschlusschutz			JA		
Anti-Islanding-Schutz			JA		
Allgemeine Daten					
Leistungsfaktor bei Nennleistung / einstellbare Verschiebung			1 / 0.8 vor ... 0.8 zurück		
Abmessungen (B/H/T)			545 mm / 465 mm / 205 mm		
Gewicht			24.5 Kg		
Betriebstemperaturbereich			-25°C ... +60°C		
Kühlung			Natürliche Konvektion		
Schutzklasse (nach IEC 60529)			IP66		
Max. relative Luftfeuchtigkeit			100 %		
Max. Betriebshöhe			4000 m		
Merkmale					
Anzeige			LED & APP		
BMS-Schnittstelle			CAN		
Smart-Meter-Schnittstelle			RS485		
Kommunikationsschnittstellen			WiFi / LAN / 4G / Bluetooth		
Digitaler Ausgang (Trockenkontakt) / Anzahl der Ausgänge			JA / 2		
Digitaler Eingang (Trockenkontakt) / Anzahl der Eingänge			JA / 4		
Integrierte Leistungsregelung/Exportleistungsregelung			JA / JA		
Zertifikate			EN 61000/IEC 62109/EN 50549/G98/G99/NEN 50549-1/VDE 4105		
Garantie			10 Jahre		